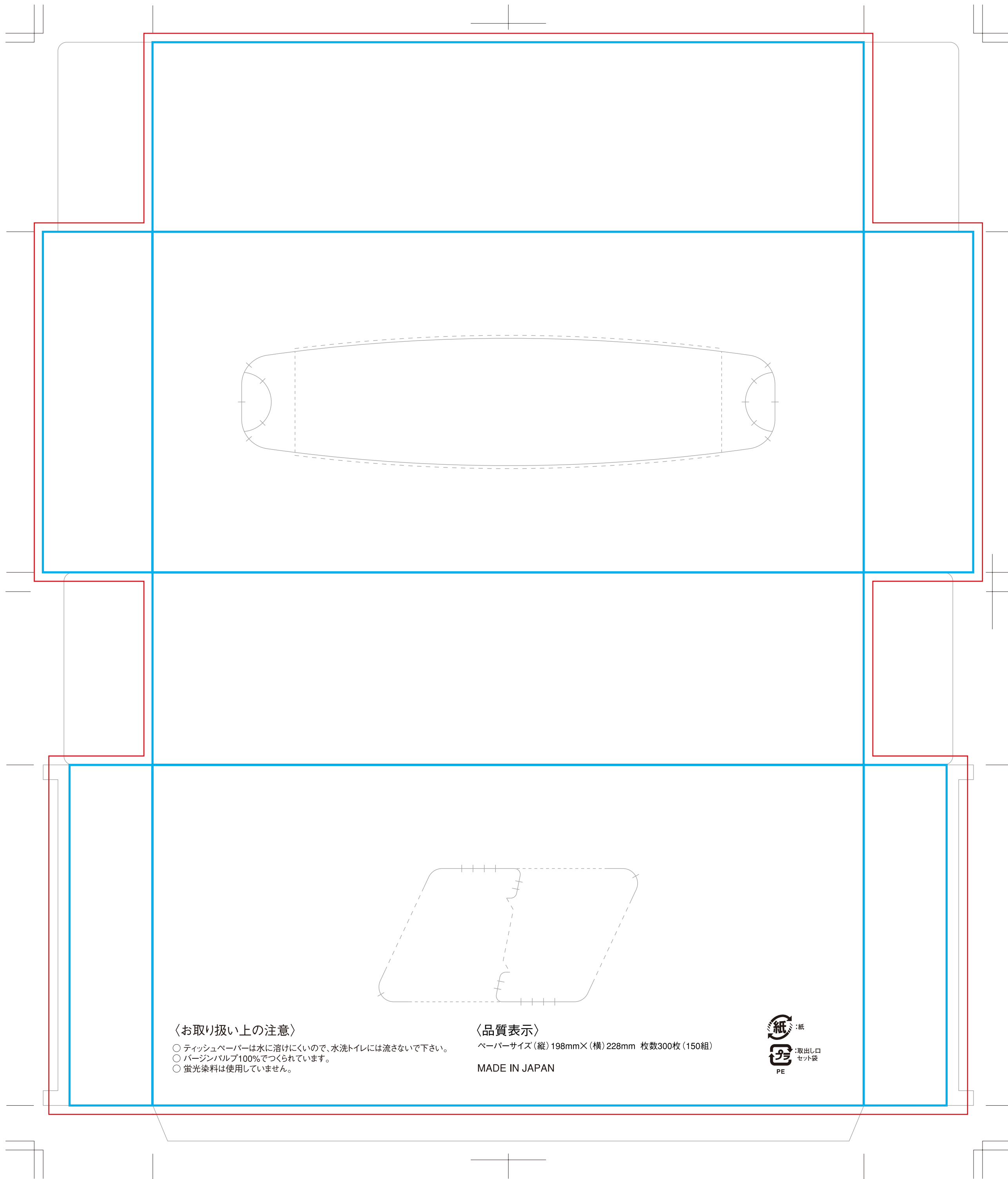


### ！ 作成に入る前の注意事項

- 青のラインはデザイン面です。この面が印刷される範囲なので、このラインの中でデザインしてください。
- デザイン面(青ライン)全体に色や画像を入れる場合は、作成時、赤のラインまで色や画像を延ばしてください。  
(青ラインまでのデザインだと型抜きする時にズレて白い部分が出る可能性があるため)
- レギュラータイプは短い側面が上下に分割されているので、上下にまたがるデザインは注意してデザインしてください。
- カラー指定は特色を使用せず、CMYKを使ってデザインしてください。
- 画像はRGBではなくCMYKで、解像度は350dpiで保存してデザインしてください
- 底面に入っている文章は必要な文章なので消さないで作成してください。
- デザインが終わったら文字は全てアウトライン化して、トンボ内にある青のライン・赤のライン・グレーのラインは全て削除してください。



#### 〈お取り扱い上の注意〉

- ティッシュペーパーは水に溶けにくいので、水洗トイレには流さないで下さい。
- パージンバルブ100%でつくられています。
- 蛍光染料は使用していません。

#### 〈品質表示〉

ペーパーサイズ(縦)198mm×(横)228mm 枚数300枚(150組)

MADE IN JAPAN



- データの保存はEPS形式で、画像を使用している場合は埋込処理も行って保存をしてください。画像の埋込み処理を行わない場合は、使用している画像も一緒に添付してください。
- BOXティッシュを商用で販売される場合は右の「販売元」の中に「会社名」「郵便番号」「住所」「電話番号」「営業時間」を記載して底面の中に入れてください。

