

エコ紙うちわスタンダード用フォーマット W227×H297 柄25 (mm)

製造上、サイズは若干の誤差が生じる場合がありますので、ご了承ください。

227mm

ミニトマト
tomato

ミニトマト(ナス科一年草)
ビタミンを多く含む野菜です。
栽培期間も短く育て易いので家庭菜園に向いています。

まき時 / 3月～7月

発芽適温 / 20～30℃

適地 / 日当たりの良い場所

利用法 / サラダ、ソースなどに

【注意】

※種を食用、飼育用に使用しないでください。

※小児の手の届かない所に保管してください。

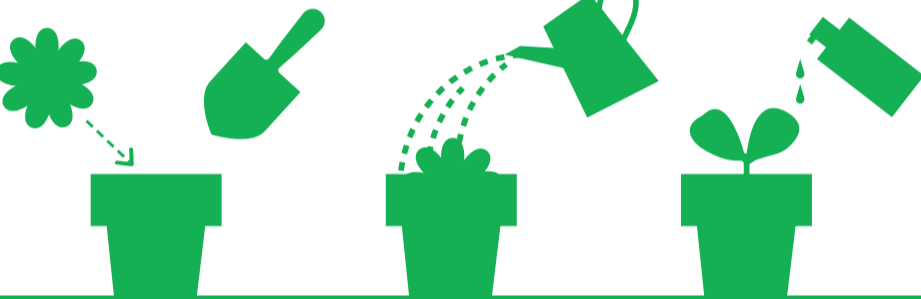
※まいた後の栽培条件、天候等により生育の結果が異なることがあります。

※温度の低い冷暗所に保管してください。

種付切り取り
位置あたり

名入れスペース
W100×H40mm

197mm



植木鉢(直径15cmくらい)の土をやわらかくして、よくなりし、カードをまん中のシールが隠れるくらいまで差込みます。

水を十分に与え日当たりの良い場所で育てます。

育ってきたら市販されている液肥等を与えてください。

柄90mm